

# Get To Know Your Integrated Regional Water Management Group: TULE RIVER BASIN IRWM

## WHAT IS INTEGRATED REGIONAL WATER MANAGEMENT?

The Integrated Regional Water Management (IRWM) program is a statewide voluntary water planning and implementation program established in 2002 to incentivize regional collaboration among multiple water agencies and stakeholders in order to address multiple water needs on a regional scale and advance the implementation of multi-benefit projects. The IRWM program, which is administered by the Department of Water Resources (DWR), offers grant funding to IRWM groups for projects that support integrated regional water management planning and implementation, optimize water supply and reliability, protect or improve water quality and enhance ecosystems. Since the creation of the program, 48 IRWM groups have been formed.

**Regional Water Management Group (RWMG):** Formed by joint powers agreements, memorandums of understanding or other agreements between local agencies to create regional plans to address qualified programs or projects, also known as IRWM Groups or Regions.

## WHY IS IRWM IMPORTANT?



IRWM creates a unique opportunity for diverse stakeholders to come together and manage all water-related needs, identify common water challenges and advance shared solutions. Working together and leveraging limited resources can lead to more effective, affordable, water solutions and more reliable water supplies.

## FUNDING OPPORTUNITIES

Over \$1.5 billion in voter approved State bonds have been provided to the Integrated Regional Water Management Program. The most recent voter approved bond, Proposition 1 (Prop 1), provided \$510 million for DWR to award IRWM grants, with specified allocations to 12 Funding Areas in California. The Tulare-Kern Funding Area is one of the twelve Funding Areas and has been allocated \$34 million. As required by legislation, at least 10% or \$3.4 million has been reserved for projects that directly benefit Disadvantaged Communities (DACs).

**Funding Area:** A Funding Area represents a hydrologic region focused on coordinating a strategic approach to regional water resources management. Twelve Funding Areas were established statewide and allocated a specific amount of funding to support IRWM activities.

## YOUR IRWM AT A GLANCE

**IRWM NAME:** Tule River Basin IRWM

**YEAR IRWM FORMED:** 2012

**FORMATION TYPE:** Joint Powers Authority

**AGENCIES INVOLVED:** County of Tulare, City of Porterville, Allensworth Community Services District, Alpaugh Community Services District, Ducor Community Services District, Poplar Community Services District, Teviston Community Services District, Tipton Community Services District, Porta Vista Public Utility District, Pixley Public Utility District, Campbell Moreland Ditch Company, Lower Tule River Irrigation District, Pixley Irrigation District, Porterville Irrigation District, Saucelito Irrigation District, Tea Pot Dome Water District, Terra Bella Irrigation District, Deer Creek Storm Water District, Pioneer Water Company, Woodville Public Utility District, and Tulare Lake Basin Wildlife Partners, Tri-County GSA, Eastern Tule GSA.

## YOUR IRWM AT A GLANCE (continued)

**IRWM BOUNDARIES:** See map on page 3.

**DISADVANTAGED COMMUNITIES:** See map on page 4.

### **GOVERNING BOARD:**

Sean Geivet, Porterville Irrigation District – Chairman  
Mike Knight, City of Porterville – Vice Chairman  
Jarno Mayes, Lower Tule River Irrigation District – Fiscal Agent  
David DeGroot, 4 Creeks, Inc. – Secretary

**IRWM MEETINGS:** Last Monday of each month at the Lower Tule River Irrigation District, 357 E. Olive Ave., Tipton, CA 93272. Call for meeting time.

**IRWM WEBSITE:** <https://www.tuleirwmp.com/>

## HOW TO GET INVOLVED WITH YOUR IRWM

**Obtain More Information.** Visit your group's website as it will contain significant information and updates.

**Sign up to Get Updates.** Contact your IRWM to be added to the interested parties list. You will receive information about upcoming public meetings.

**Attend Public Meetings.** Public meetings are opportunities to share your thoughts on common water needs, provide input, and ask questions.

**Join the Disadvantaged Community (DAC) Advisory Committee.** The DAC Advisory Committee provides advice and input to the Regional Water Management Group. DAC issues are central to the development of IRWMP objectives and projects.

**Join your Group and/or Adopt the IRWM Plan.** Contact your IRWM to inquire how you can join the group.

## CONTACT INFORMATION

### **IRWM**

David DeGroot  
Vice President, 4 Creeks, Inc.  
[davidd@4-creeks.com](mailto:davidd@4-creeks.com)  
(559) 802-3052

Kelsey Leyendekker  
Tule Basin Water Quality Coalition Coordinator, 4 Creeks, Inc.  
[kelseyl@4-creeks.com](mailto:kelseyl@4-creeks.com)  
(559) 802-3052

### **SELF-HELP ENTERPRISES**

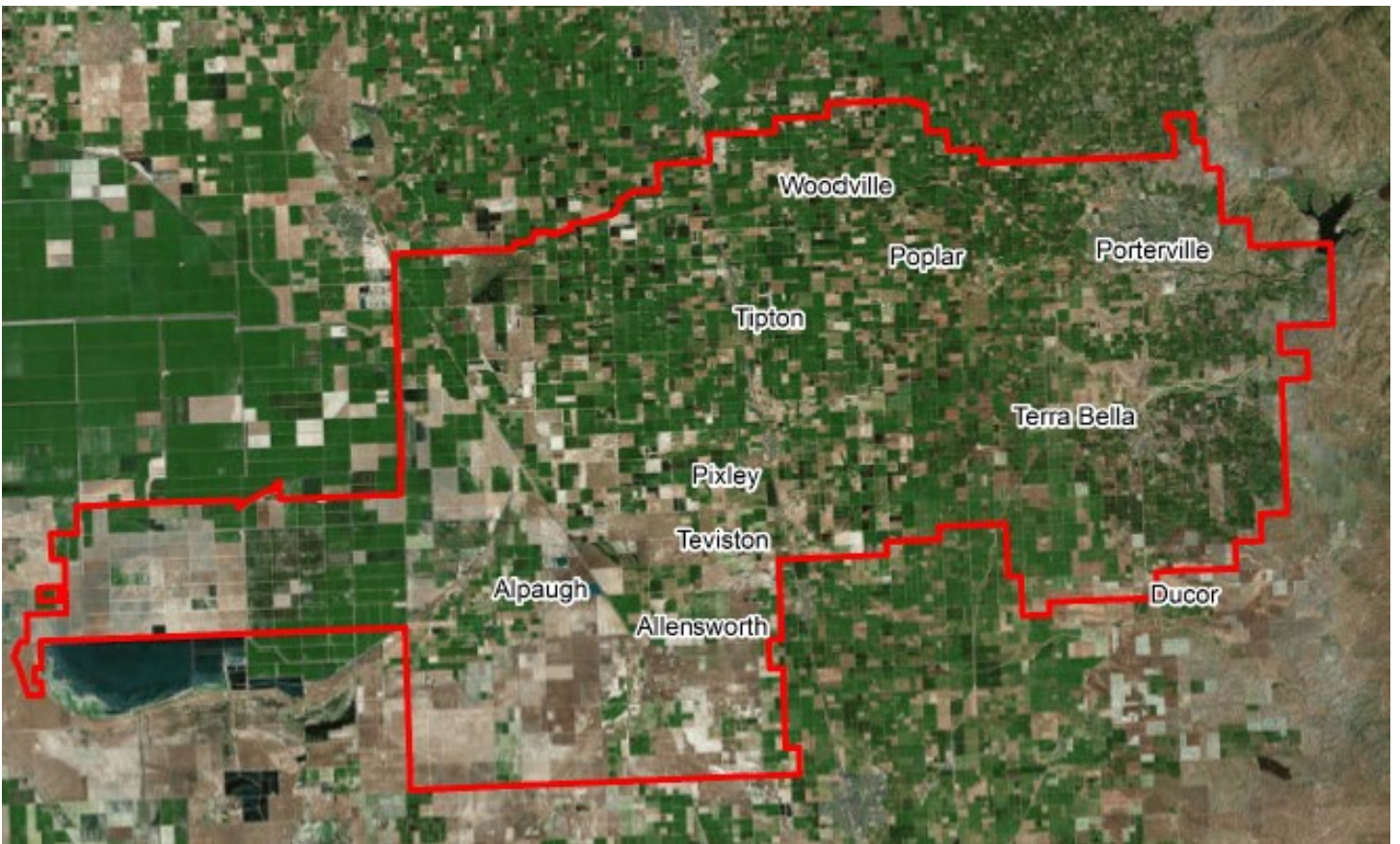
Sonia Sanchez  
Community Development Specialist  
[SoniaS@selfhelpenterprises.org](mailto:SoniaS@selfhelpenterprises.org)  
(559) 802-1689

### **DEPARTMENT OF WATER RESOURCES (DWR)**

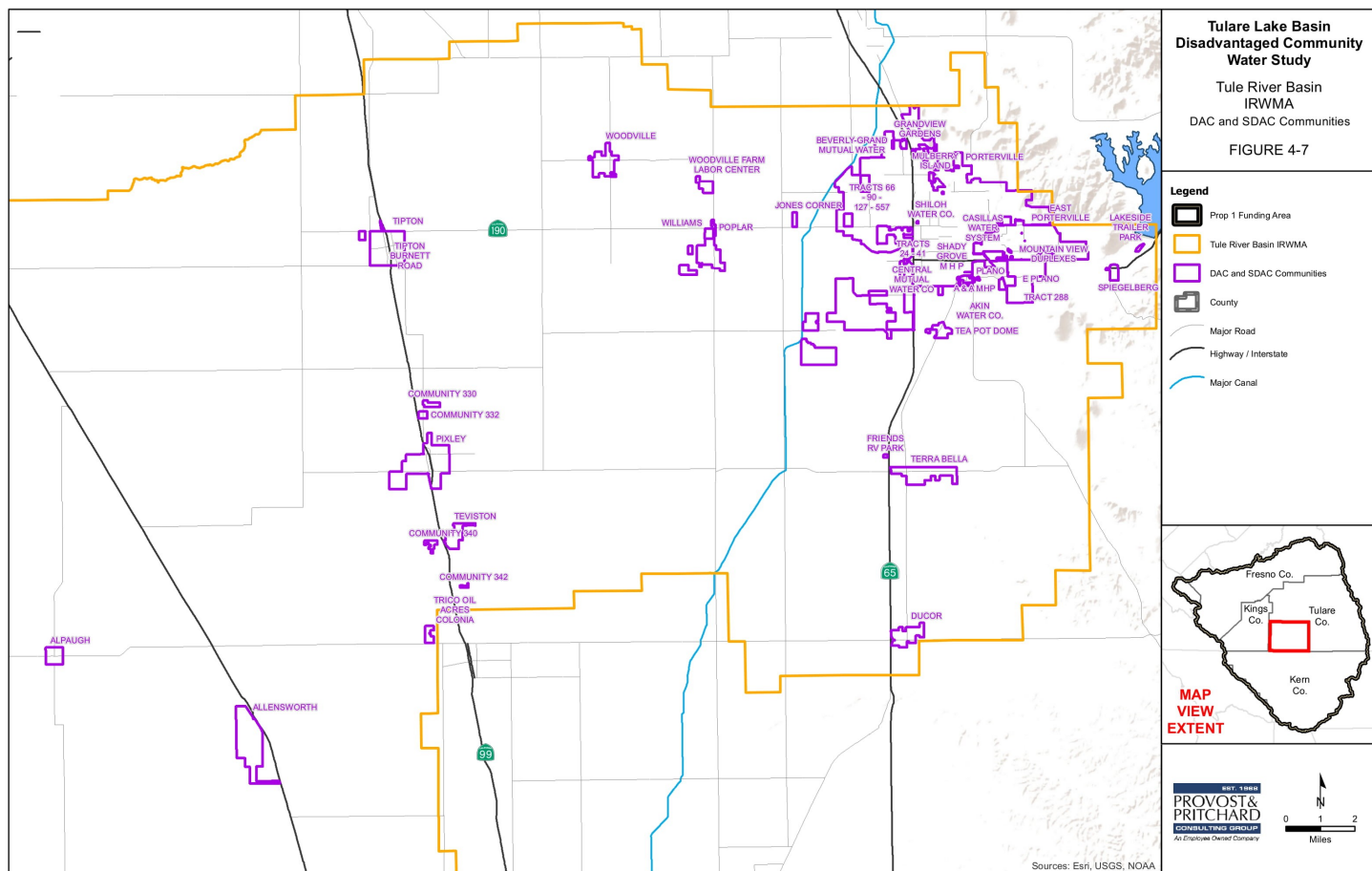
Arthur Hinojosa  
Chief, Division of IRWM  
[Arthur.Hinojosa@water.ca.gov](mailto:Arthur.Hinojosa@water.ca.gov)  
(916) 653-4736

Desiree Ramirez  
Project Manager, Division of IRWM  
[Desiree.Ramirez@water.ca.gov](mailto:Desiree.Ramirez@water.ca.gov)  
(916) 653-0975

MAP: IRWM BOUNDARIES



# MAP: DISADVANTAGED COMMUNITIES



Factsheet developed by:



# Conozcan su Grupo de Manejo Integrado Regional del Agua: TULE RIVER BASIN IRWM

## ¿QUE ES EL MANEJO INTEGRADO REGIONAL DEL AGUA?

El programa de Manejo Integrado Regional del Agua (IRWM, por sus siglas en inglés) es un programa estatal de planificación del agua e implementación voluntario establecido en 2002 para incentivar la colaboración regional entre múltiples agencias de agua y partes interesadas con el fin de abordar múltiples necesidades de agua a nivel regional y avanzar la implementación de proyectos con múltiples beneficios. El programa IRWM, administrado por el Departamento de Recursos Hídricos (DWR, por sus siglas en inglés), otorga becas a los grupos de IRWM para proyectos que apoyan la planificación e implementación del manejo integrado regional del agua, optimizan el

abastecimiento y confiabilidad del agua, protegen o mejoran la calidad del agua y mejoran los ecosistemas. Desde la creación del programa se han formado 48 grupos de IRWM.

**Grupo Regional del Manejo de Agua** (RWMG por sus siglas en inglés): Formados por acuerdos de poderes conjuntos, memorandos de entendimiento u otros acuerdos entre agencias locales para crear planes regionales para abordar programas o proyectos calificados, también conocidos como Grupos o Regiones de IRWM.

## ¿POR QUÈ ES IRWM IMPORTANTE ?



IRWM crea una oportunidad única para que diversas partes interesadas se puedan unir y manejar todas las necesidades relacionadas con el agua, identificar desafíos comunes, y avanzar las soluciones compartidas. Trabajar juntos y aprovechar los recursos limitados puede conducir a soluciones más efectivas e económicas y suministros de agua más confiables.

## OPORTUNIDADES DE FINANCIACIÓN

Más de \$1.5 mil millones en bonos estatales aprobados por el votante han sido proporcionados al programa de Manejo Integrado Regional del Agua. El bono aprobado por los votantes más reciente, la Proposición 1 (Prop 1), proporcionó \$510 millones a DWR para otorgar subvenciones de IRWM, con asignaciones especificadas a 12 Áreas de Financiación en California. La Área de Financiación de Tulare-Kern es una de las doce Áreas de Financiación y fue asignada \$34 millones. Como requerido por la legislación, al menos el 10% o \$3.4 millones se ha reservado para proyectos que beneficien directamente a las comunidades de bajos recursos (DACs por sus siglas en inglés).

**Área de Financiación:** Un área de financiación representa una región hidrológica centrada en coordinar un enfoque estratégico del manejo regional de los recursos del agua. Se establecieron doce áreas de financiación en todo el estado y se asignó una cantidad específica de fondos para apoyar las actividades de IRWM.

## SU IRWM A SIMPLE VISTA

**NOMBRE DEL IRWM:** Tule River Basin IRWM

**AÑO QUE SE FORMÓ EL IRWM:** 2012

**TIPO DE FORMACIÓN:** Autoridad de Poderes Conjuntos

**AGENCIAS INVOLUCRADAS:** Condado de Tulare, Ciudad de Porterville, Distrito de Servicios Comunitarios de Allensworth, Distrito de Servicios Comunitarios de Alpaugh, Distrito de Servicios Comunitarios de Ducor, Distrito de Servicios Comunitarios de Poplar, Distrito de Servicios Comunitarios de Teviston, Distrito de Servicios Comunitarios de Tipton, Distrito de Utilidad Pública de Porta Vista, Distrito de Servicios Públicos de Pixley, Campbell Moreland Ditch Company, Distrito de Irrigación de Tule River, Distrito de Irrigación de Pixley, Distrito de Irrigación de Porterville, Distrito de Irrigación de Saucelito, Distrito de Agua de Tea Pot Dome, Distrito de Irrigación de Terra Bella, Distrito de Agua Pluvial de Deer Creek, Pioneer Water Company, Distrito de Servicios Públicos de Woodville y Tulare Lake Basin Wildlife Partners, Tri-County GSA, Eastern Tule GSA.

## SU IRWM A SIMPLE VISTA (continuado)

**LÍMITES DEL IRWM:** Vea mapa en la página 3.

**COMUNIDADES DE BAJOS RECURSOS:** Vea mapa en la página 4.

### MESA DIRECTIVA:

Sean Geivet, Distrito de Irrigación de Porterville – Presidente  
Mike Knight, , Ciudad de Porterville – Vice Presidente  
Jarno Mayes, Distrito de la Irrigación del Río Tule Bajo – Agente Fiscal  
David DeGroot, 4 Creeks, Inc. – Secretario

**JUNTAS DEL IRWM:** Último lunes de cada mes en el Distrito de Irrigación del Río Lower Tule, E. Olive Ave., Tipton, CA 93272. Llame para el horario de la junta.

**SITIO WEB DEL IRWM:** <https://www.tuleirwmp.com/>

## CÓMO INVOLUCRARSE CON SU IRWM

**Obtenga mas Información.** Visite el sitio web de su grupo cual contendrá información y actualizaciones significativas.

**Regístrese para Obtener Actualizaciones.** Póngase en contacto con su IRWM para ser añadido a la lista de partes interesadas. Recibirá información sobre las próximas juntas públicas.

**Asistir a Reuniones Públicas.** Las reuniones públicas son oportunidades para compartir sus ideas sobre las necesidades comunes de agua, proporcionar información y hacer preguntas.

**Únase a un Comité Asesor de Comunidades de Bajos Recursos (DAC).** El Comité Asesor del DAC proporciona asesoramiento y aportaciones al Grupo Regional del Agua. Las cuestiones de los DAC son centrales para el desarrollo de los objetivos y proyectos del IRWM.

**Únase a su Grupo y/o Adopte el Plan IRWM.** Póngase en contacto con su IRWM para informarse sobre cómo puede unirse al grupo.

## INFORMACIÓN DE CONTACTO

### IRWM

David DeGroot  
Vice Presidente, 4 Creeks, Inc.  
[davidd@4-creeks.com](mailto:davidd@4-creeks.com)  
(559) 802-3052

Kelsey Leyendekker  
Coordinadora de La Coalición de Calidad de Agua  
de la Cuenca Tule, 4 Creeks, Inc.  
[kelsey@4-creeks.com](mailto:kelsey@4-creeks.com)  
(559) 802-3052

### SELF-HELP ENTERPRISES

Sonia Sanchez  
Especialista de Desarrollo Comunitario  
[SoniaS@selfhelpenterprises.org](mailto:SoniaS@selfhelpenterprises.org)  
(559) 802-1689

### DEPARTAMENTO DE RECURSOS HÍDRICOS

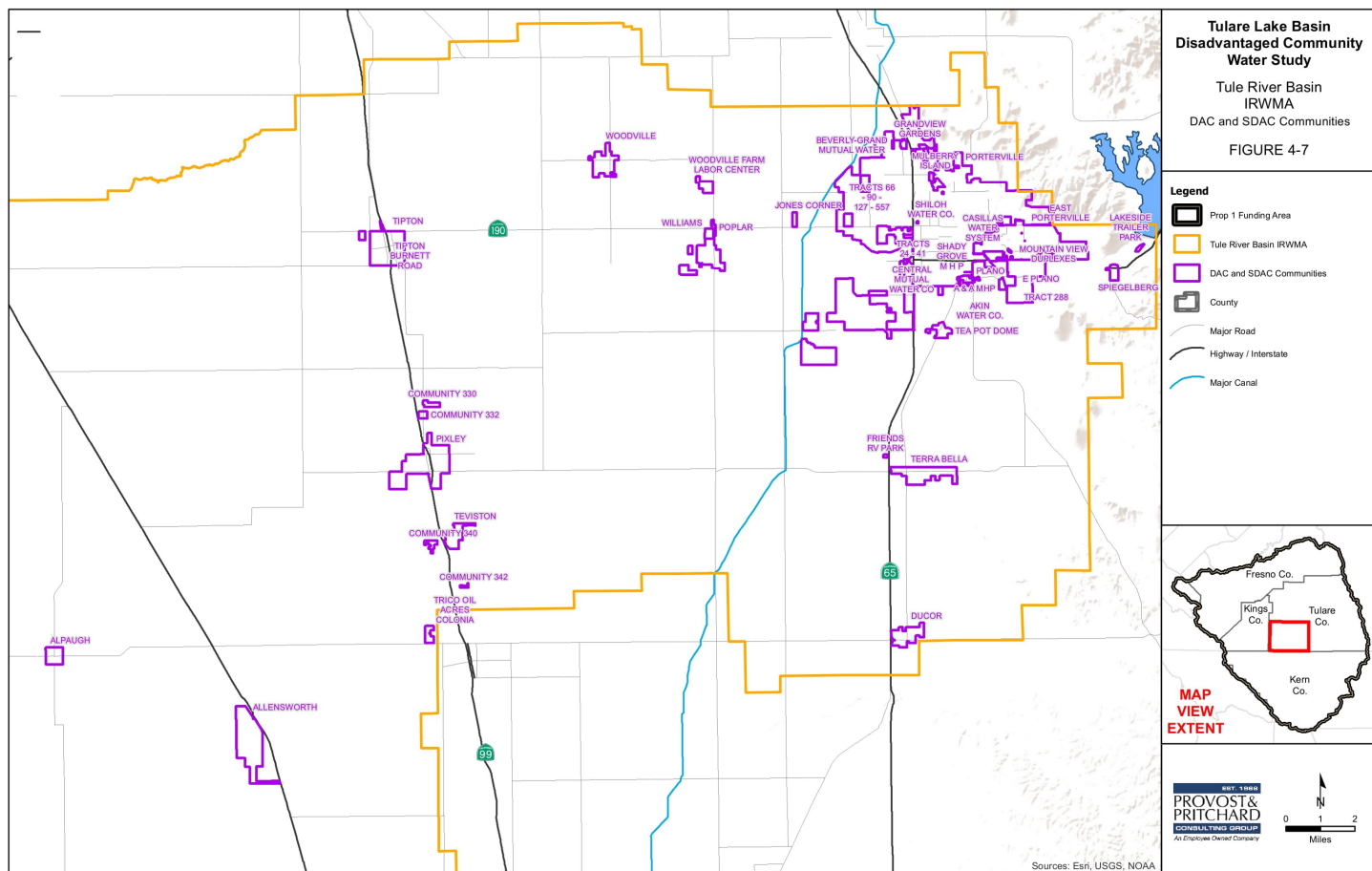
Arthur Hinojosa  
Jefe, División de IRWM  
[Arthur.Hinojosa@water.ca.gov](mailto:Arthur.Hinojosa@water.ca.gov)  
(916) 653-4736

Desiree Ramirez  
Gerente de Proyectos, División de IRWM  
[Desiree.Ramirez@water.ca.gov](mailto:Desiree.Ramirez@water.ca.gov)  
(916) 653-0975

MAPA: LÍMITES DEL IRWM



# MAPA: COMUNIDADES DE BAJOS RECURSOS



1/4/2019 : G:\Tulare\_County of-1399139918001-DAC Involvement\GIS\Map\Report\ReportTemplates\Fig 4 - DAC by IRWMDACs\_TuleIRWM.mxd

Folleto desarrollado por:

