

# Get To Know Your Integrated Regional Water Management Group: KERN IRWM

## WHAT IS INTEGRATED REGIONAL WATER MANAGEMENT?

The Integrated Regional Water Management (IRWM) program is a statewide voluntary water planning and implementation program established in 2002 to incentivize regional collaboration among multiple water agencies and stakeholders in order to address multiple water needs on a regional scale and advance the implementation of multi-benefit projects. The IRWM program, which is administered by the Department of Water Resources (DWR), offers grant funding to IRWM groups for projects that support integrated regional water management planning and implementation, optimize water supply and reliability, protect or improve water quality and enhance ecosystems. Since the creation of the program, 48 IRWM groups have been formed.

**Regional Water Management Group (RWMG):** Formed by joint powers agreements, memorandums of understanding or other agreements between local agencies to create regional plans to address qualified programs or projects, also known as IRWM Groups or Regions.

## WHY IS IRWM IMPORTANT?



IRWM creates a unique opportunity for diverse stakeholders to come together and manage all water-related needs, identify common water challenges and advance shared solutions. Working together and leveraging limited resources can lead to more effective, affordable, water solutions and more reliable water supplies.

## FUNDING OPPORTUNITIES

Over \$1.5 billion in voter approved State bonds have been provided to the Integrated Regional Water Management Program. The most recent voter approved bond, Proposition 1 (Prop 1), provided \$510 million for DWR to award IRWM grants, with specified allocations to 12 Funding Areas in California. The Tulare-Kern Funding Area is one of the twelve Funding Areas and has been allocated \$34 million. As required by legislation, at least 10% or \$3.4 million has been reserved for projects that directly benefit Disadvantaged Communities (DACs).

**Funding Area:** A Funding Area represents a hydrologic region focused on coordinating a strategic approach to regional water resources management. Twelve Funding Areas were established statewide and allocated a specific amount of funding to support IRWM activities.

## YOUR IRWM AT A GLANCE

**IRWM NAME:** Kern IRWM

**YEAR IRWM FORMED:** 2009

**FORMATION TYPE:** Participation Agreement

**AGENCIES INVOLVED:** There are at least 80 agencies involved, including, but not limited to: City of Arvin, City of Bakersfield, City of Delano, City of Maricopa, City of McFarland, City of Shafter, City of Taft, City of Tehachapi, City of Wasco, Arvin Community Services District, Bear Valley Community Services District, and Oildale Mutual Water Company. For a full list, visit: <http://www.kernirwmp.com/aboutus.html>.

**IRWM BOUNDARIES:** See map on page 3.

## YOUR IRWM AT A GLANCE (continued)

**DISADVANTAGED COMMUNITIES:** See map on page 4.

### GOVERNING BOARD:

Kevin Hamilton – County of Kern  
Monica Tennant – Kern County Water Agency  
Dave Prince – Kern River Valley  
Michael James – North County  
Greg Hammett – Westside

Art Chianello – Greater Bakersfield Area  
Eric Averett – Kern Fan  
John Curry – Mountains/Foothills  
Bill Taube – South County  
Armando Murrieta – Member-at-Large

**IRWM MEETINGS:** Future meeting dates will be posted online – <http://www.kernirwmp.com/meetings.html>.

**IRWM WEBSITE:** <http://www.kernirwmp.com/>

## HOW TO GET INVOLVED WITH YOUR IRWM

**Obtain More Information.** Visit your group's website as it will contain significant information and updates.

**Sign up to Get Updates.** Contact your IRWM to be added to the interested parties list. You will receive information about upcoming public meetings.

**Attend Public Meetings.** Public meetings are opportunities to share your thoughts on common water needs, provide input, and ask questions.

**Join a Stakeholder Group.** The Stakeholder Group is an open group of interested people that participate in public meetings related to the update and implementation of the Kern IRWMP. Anyone may participate as part of the Stakeholder Group.

**Join your Group and/or Adopt the IRWM Plan.** To adopt the Kern IRWMP, the Executive Committee or RWMG shall hold a public hearing to notify the public of their intent to adopt an IRWMP.

## CONTACT INFORMATION

### IRWM

Jeff Eklund  
Vice President, Provost & Pritchard  
[jeklund@ppeng.com](mailto:jeklund@ppeng.com)  
(661) 616-5900

Kern County IRWM  
[kernIRWM@kcwa.com](mailto:kernIRWM@kcwa.com)  
(661) 634-1400

### SELF-HELP ENTERPRISES

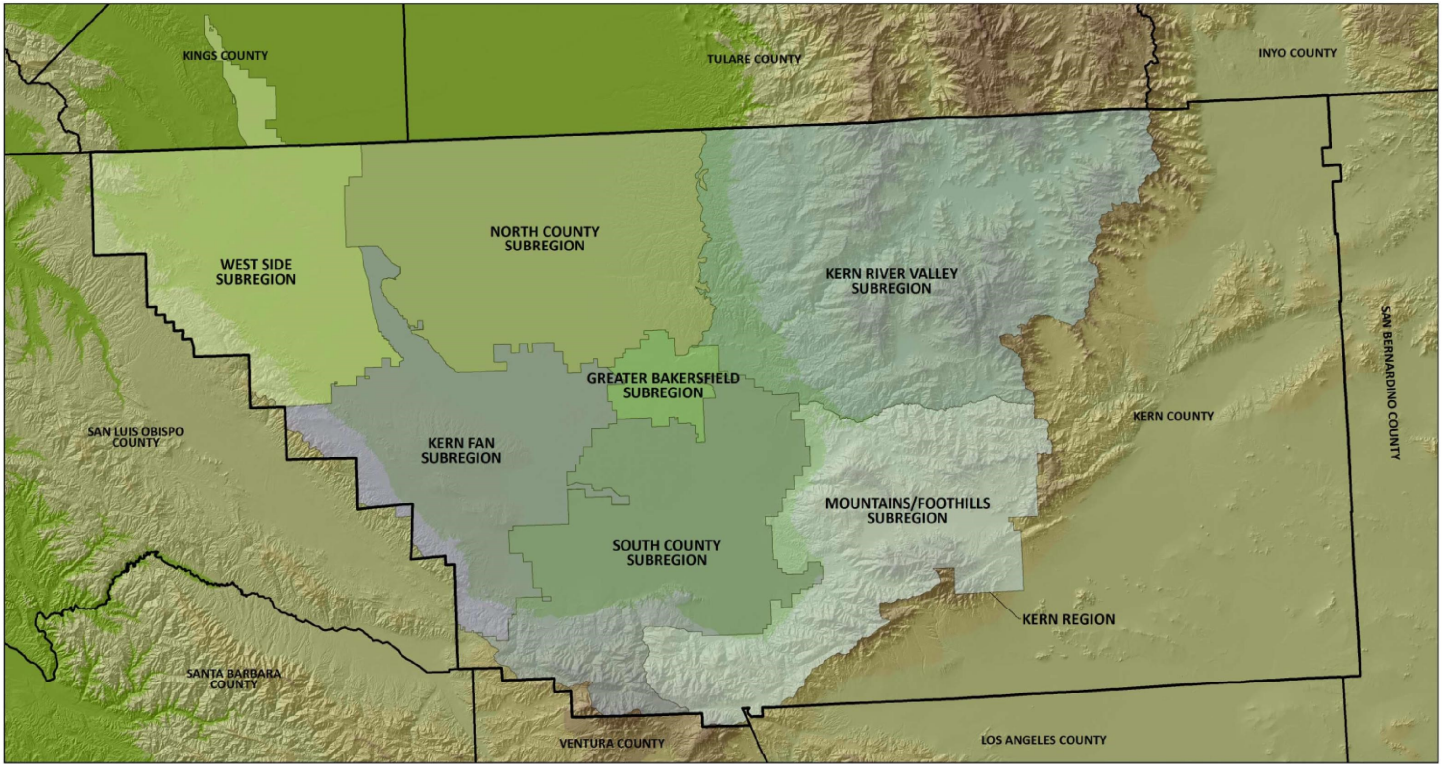
Sonia Sanchez  
Community Development Specialist  
[SoniaS@selfhelpenterprises.org](mailto:SoniaS@selfhelpenterprises.org)  
(559) 802-1689

### DEPARTMENT OF WATER RESOURCES (DWR)

Arthur Hinojosa  
Chief, Division of IRWM  
[Arthur.Hinojosa@water.ca.gov](mailto:Arthur.Hinojosa@water.ca.gov)  
(916) 653-4736

Desiree Ramirez  
Project Manager, Division of IRWM  
[Desiree.Ramirez@water.ca.gov](mailto:Desiree.Ramirez@water.ca.gov)  
(916) 653-0975

# MAP: IRWM BOUNDARIES

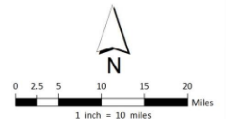


KERN COUNTY  
WATER AGENCY  
Bakersfield, CA

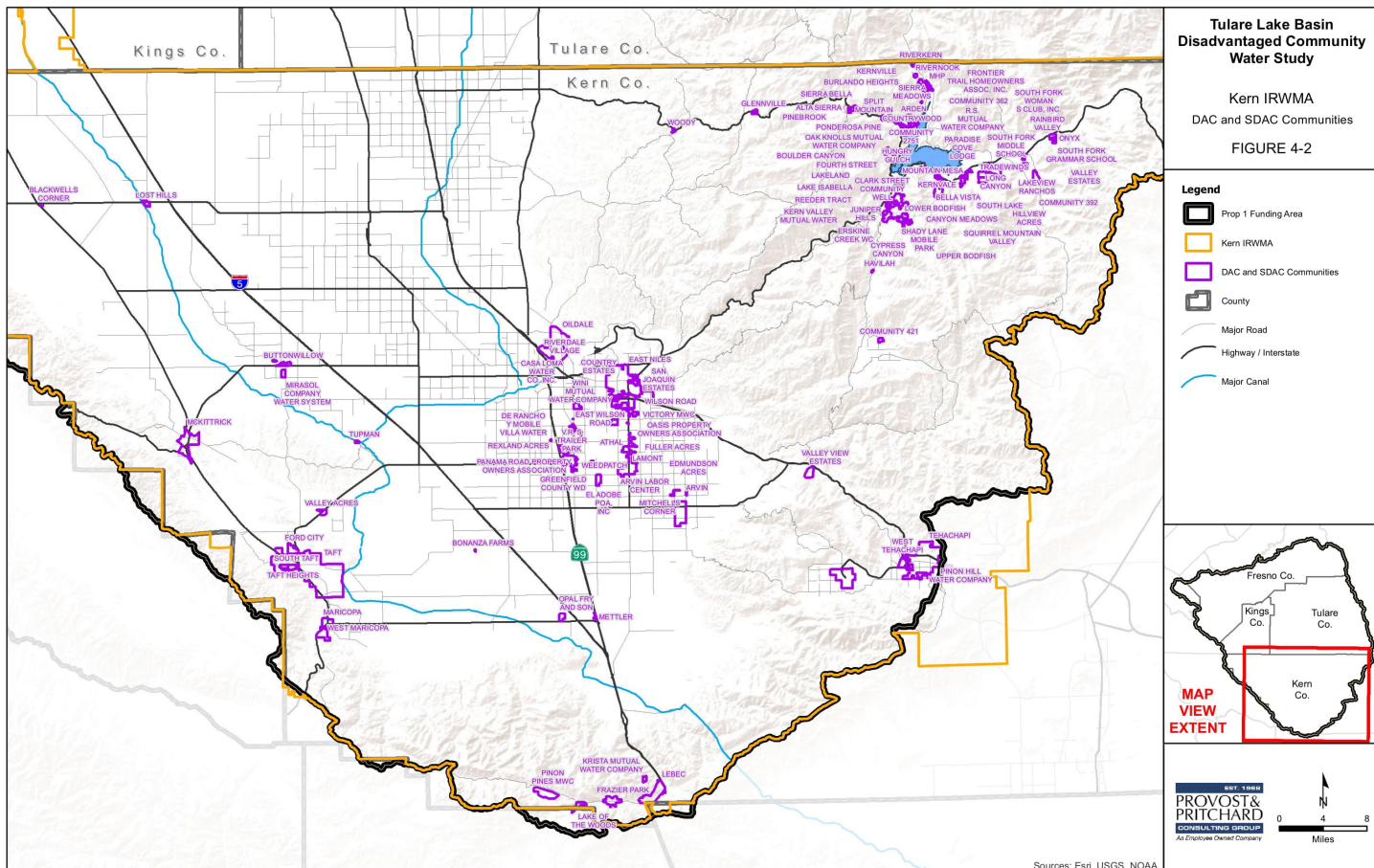
Created: 2009-03-21, 5:17am  
Revised: 2012-08-24, 5:24am  
Document: Subregions 08.07.12.mxd

## KERN IRWMP SUBREGIONS DRAFT

NOTE: Kern County Water Agency and County of Kern subregions not shown.



# MAP: DISADVANTAGED COMMUNITIES



1/4/2019 : G:\Tulare\_County of-1399139918001-DAC Involvement\GIS\Map\Report\ReportTemplates\Fig 4 - DAC by IRWMDACs\_KernIRWM.mxd

Factsheet developed by:



Last updated December 2019

# Conozcan su Grupo de Manejo Integrado Regional del Agua: KERN IRWM

## ¿QUE ES EL MANEJO INTEGRADO REGIONAL DEL AGUA?

El programa de Manejo Integrado Regional del Agua (IRWM, por sus siglas en inglés) es un programa estatal de planificación del agua e implementación voluntario establecido en 2002 para incentivar la colaboración regional entre múltiples agencias de agua y partes interesadas con el fin de abordar múltiples necesidades de agua a nivel regional y avanzar la implementación de proyectos con múltiples beneficios. El programa IRWM, administrado por el Departamento de Recursos Hídricos (DWR, por sus siglas en inglés), otorga becas a los grupos de IRWM para proyectos que apoyan la planificación e implementación del manejo integrado regional del agua, optimizan el

abastecimiento y confiabilidad del agua, protegen o mejoran la calidad del agua y mejoran los ecosistemas. Desde la creación del programa se han formado 48 grupos de IRWM.

**Grupo Regional del Manejo de Agua** (RWMG por sus siglas en inglés): Formados por acuerdos de poderes conjuntos, memorandos de entendimiento u otros acuerdos entre agencias locales para crear planes regionales para abordar programas o proyectos calificados, también conocidos como Grupos o Regiones de IRWM.

## ¿POR QUÈ ES IRWM IMPORTANTE ?



IRWM crea una oportunidad única para que diversas partes interesadas se puedan unir y manejar todas las necesidades relacionadas con el agua, identificar desafíos comunes, y avanzar las soluciones compartidas. Trabajar juntos y aprovechar los recursos limitados puede conducir a soluciones más efectivas e económicas y suministros de agua más confiables.

## OPORTUNIDADES DE FINANCIACIÓN

Más de \$1.5 mil millones en bonos estatales aprobados por el votante han sido proporcionados al programa de Manejo Integrado Regional del Agua. El bono aprobado por los votantes más reciente, la Proposición 1 (Prop 1), proporcionó \$510 millones a DWR para otorgar subvenciones de IRWM, con asignaciones especificadas a 12 Áreas de Financiación en California. La Área de Financiación de Tulare-Kern es una de las doce Áreas de Financiación y fue asignada \$34 millones. Como requerido por la legislación, al menos el 10% o \$3.4 millones se ha reservado para proyectos que beneficien directamente a las comunidades de bajos recursos (DACs por sus siglas en inglés).

**Área de Financiación:** Un área de financiación representa una región hidrológica centrada en coordinar un enfoque estratégico del manejo regional de los recursos del agua. Se establecieron doce áreas de financiación en todo el estado y se asignó una cantidad específica de fondos para apoyar las actividades de IRWM.

## SU IRWM A SIMPLE VISTA

**NOMBRE DEL IRWM:** Kern IRWM

**AÑO QUE SE FORMÓ EL IRWM:** 2009

**TIPO DE FORMACIÓN:** Acuerdo de Participación

**AGENCIAS INVOLUCRADAS:** Hay al menos 80 agencias involucradas, incluyendo, pero no limitado a: Ciudad de Arvin, Ciudad de Bakersfield, Ciudad de Delano, Ciudad de Maricopa, Ciudad de McFarland, Ciudad de Shafter, Ciudad de Taft, Ciudad de Tehachapi, Ciudad de Wasco, Distrito de Servicios Comunitarios de Arvin, Distrito de Servicios Comunitarios de Bear Valley, y Compañía de Agua Mutua de Oildale. Para obtener una lista completa, visite: <http://www.kernirwmp.com/aboutus.html>.

**LÍMITES DEL IRWM:** Vea mapa en la página 3.

## SU IRWM A SIMPLE VISTA (continuado)

**COMUNIDADES DE BAJOS RECURSOS:** Vea mapa en la página 4.

### MESA DIRECTIVA:

Kevin Hamilton – Condado de Kern  
Monica Tennant – Agencia de Agua del Condado de Kern  
Dave Prince – Valle del Rio de Kern  
Michael James – Norte del Condado  
Greg Hammett – Lado Oeste

Art Chianello – Área Metropolitana de Bakersfield  
Eric Averett – Kern Fan  
John Curry – Montañas/Ladera  
Bill Taube – Sur del Condado  
Armando Murrieta – Miembro en General

**JUNTAS DEL IRWM:** Las fechas de las juntas futuras se publicarán en línea – <http://www.kernirwmp.com/meetings.html>.

**SITIO WEB DEL IRWM:** <http://www.kernirwmp.com/>

## CÓMO INVOLUCRARSE CON SU IRWM

**Obtenga mas Información.** Visite el sitio web de su grupo cual contendrá información y actualizaciones significativas.

**Regístrese para Obtener Actualizaciones.** Póngase en contacto con su IRWM para ser añadido a la lista de partes interesadas. Recibirá información sobre las próximas juntas públicas.

**Asistir a Reuniones Públicas.** Las reuniones públicas son oportunidades para compartir sus ideas sobre las necesidades comunes de agua, proporcionar información y hacer preguntas.

**Únase a un Grupo de Partes Interesadas.** El grupo de partes interesadas es un grupo abierto de personas interesadas que participan en reuniones públicas relacionadas con la actualización y la implementación del Kern IRWMP. Cualquier persona puede participar como parte del grupo de partes interesadas.

**Únase a su Grupo y/o Adopte el Plan IRWM.** Póngase en contacto con su IRWM para informarse sobre cómo puede unirse al grupo.

## INFORMACIÓN DE CONTACTO

### IRWM

Jeff Eklund  
Vice Presidente, Provost & Pritchard  
[jeklund@ppeng.com](mailto:jeklund@ppeng.com)  
(661) 616-5900

Condado de Kern IRWM  
[kernIRWM@kcwa.com](mailto:kernIRWM@kcwa.com)  
(661) 634-1400

### SELF-HELP ENTERPRISES

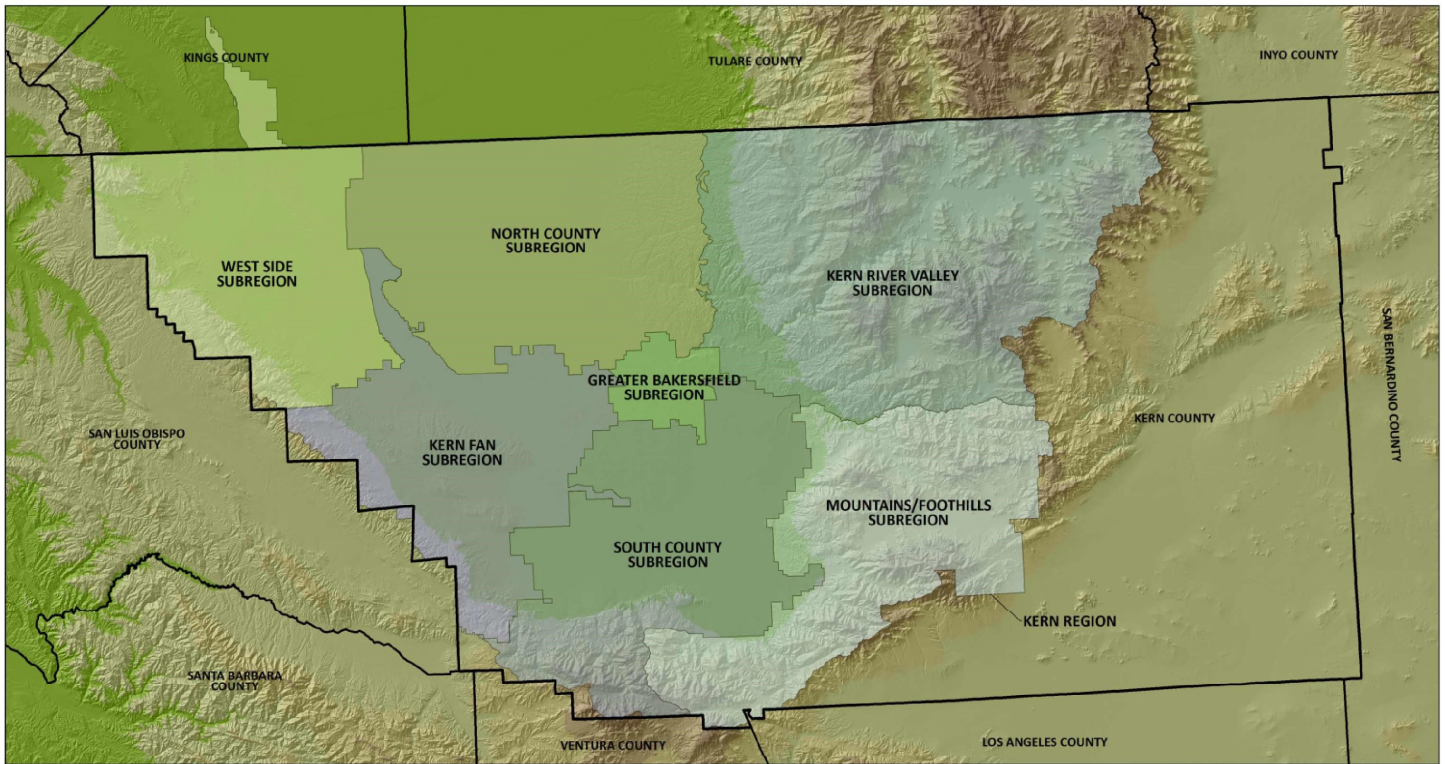
Sonia Sanchez  
Especialista de Desarrollo Comunitario  
[SoniaS@selfhelpenterprises.org](mailto:SoniaS@selfhelpenterprises.org)  
(559) 802-1689

### DEPARTAMENTO DE RECURSOS HÍDRICOS

Arthur Hinojosa  
Jefe, División de IRWM  
[Arthur.Hinojosa@water.ca.gov](mailto:Arthur.Hinojosa@water.ca.gov)  
(916) 653-4736

Desiree Ramirez  
Gerente de Proyectos, División de IRWM  
[Desiree.Ramirez@water.ca.gov](mailto:Desiree.Ramirez@water.ca.gov)  
(916) 653-0975

# MAPA: LÍMITES DEL IRWM

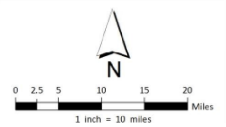


KERN COUNTY  
WATER AGENCY  
Bakersfield, CA

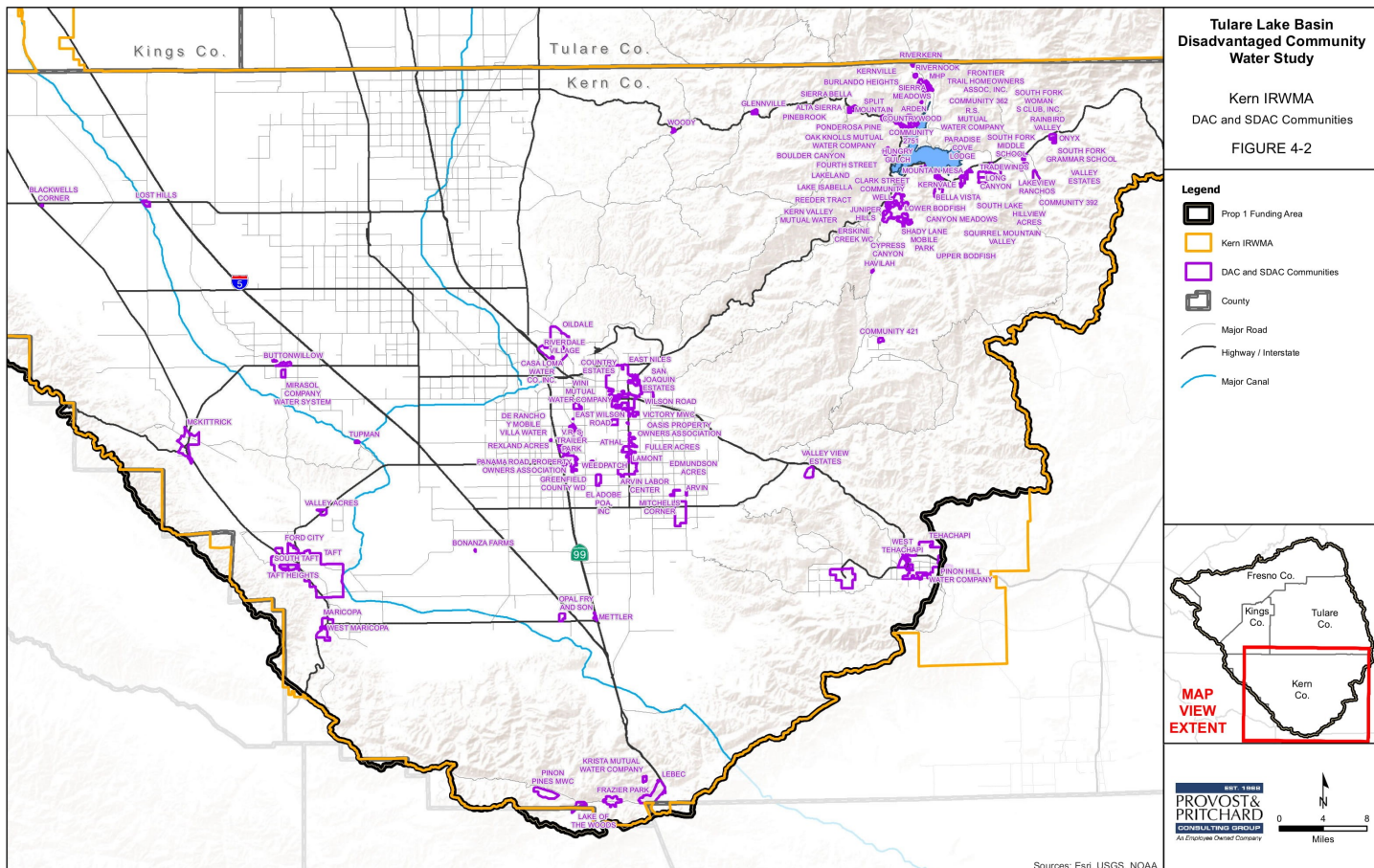
Created: 2009-03-21, 5:17am  
Revised: 2012-08-24, 5:24am  
Document: Subregions 08.07.12.mxd

## KERN IRWMP SUBREGIONS DRAFT

NOTE: Kern County Water Agency and County of Kern subregions not shown.



# MAPA: COMUNIDADES DE BAJOS RECURSOS



1/4/2019 : G:\Tulare\_County of-1399139918001-DAC Involvement\GIS\Map\Report\ReportTemplates\Fig 4 - DAC by IRWMDACs\_KernIRWM.mxd

Folleto desarrollado por:



Última actualización diciembre 2019